

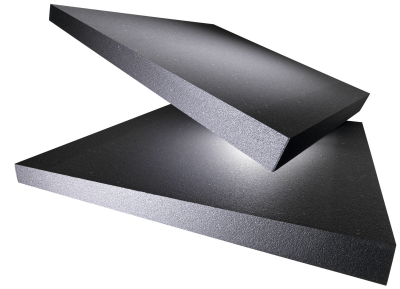
# LAMBDA Roof REC 100% Gefälleplatten nach Planung

## Produktbeschreibung

Graphitmodifizierte EPS-Hartschaumdämmplatte aus 100% Schweizer Sekundärrohstoffen. Geeignet als Gefälledämmung für Flachdächer

## Produkteigenschaften

- ✓ Minimaler CO<sub>2</sub>-Fussabdruck
- ✓ Sehr gute Dämmleistung
- ✓ Leicht und einfach bearbeitbar
- ✓ Geschlossener Stoffkreislauf
- ✓ Sehr gut geeignet für Minergie-ECO
- ✓ 1. Priorität ecoBKP/ecoDevis



## Anwendungen

### Funktion und Anwendung

Gefälledämmung für Warmdach nach Aufmass mit objektbezogenen Verlegeplan und Stückliste

### Bauteil und Nutzung

- ✓ Flachdach
- ✓ Gefälledämmung für Warmdach begehbar und nicht begehbar

### Keine Empfehlung

- ✗ Wärmedämmung nassseitig der Abdichtung / Flachdach
- ✗ Dämmdicke < 50 mm unter der Abdichtung

## Technische Daten

Merkmal	Symbol	Norm	Einheit	Wert
Nennwert Wärmeleitfähigkeit	$\lambda_D$	SIA 279	W/(m·K)	0.029
Spezifische Wärmekapazität	c		Wh/(kg·K)	0.39
Brandverhalten		EN 13501-1		E
Brandverhaltensgruppe		VKF		RF3 (cr)
Druckspannung bei 10% Stauchung	$\sigma_{10}$	EN 826	kPa	≥ 130
Kriechverhalten bei Druckbeanspruchung (50 Jahre, Stauchung <2%)	$\sigma_c$	EN 1606	kPa	25
Diffusionswiderstandszahl	$\mu$	EN 12086		~ 50
Dichte			kg/m <sup>3</sup>	~ 25
Obere Anwendungsgrenztemperatur, unbelastet			°C	90

## Hinweise

### Lagerung

Material vor direkter Sonneneinstrahlung, Hitze, Regen und Schnee schützen. Durchsichtige oder dunkle Folien sind zu vermeiden.

### Hinweis

Vorliegende Angaben basieren auf dem derzeitigen Stand der Technik. Änderungen bleiben vorbehalten.